

ÀREA DE SERVEIS GENERALS

MEMÒRIA 2014

ÍNDEX

1.	Presentació	pàg. 3
2.	Organització	pàg. 4
3.	OAC – Atenció Ciutadana	pàg. 5
4.	Negociat Registre	pàg.14
5.	Negociat Estadística.....	pàg.17
6.	OAC – Altres tasques OAC principal	pàg.18
7.	SERVEI ARXIU – Negociat arxiu.....	pàg.19
8.	NEGOCIAT ADMINISTR-SSGG – Suport auxiliar	pàg.21
9.	NEGOCIAT ADMINISTR-SSGG – Secretaria.....	pàg.22
10.	NEGOCIAT ADMINISTR- SSGG – Serveis jurídics	pàg. 23
11.	SECRETARIA – funcions reservades	pàg. 24
12.	SECRETARIA – Expedients de l'àrea.....	pàg. 25

1. PRESENTACIÓ

Aquesta memòria pretén reflectir i mesurar l'activitat principal duta a terme per l'Àrea de Serveis Generals (*servei de secretaria*) durant l'any 2014. Aquesta Àrea duu a terme tasques molt diverses i, sovint, difícils d'expressar en forma d'indicadors de procés o, encara més, de resultat. De manera que expressar les magnituds de les diferents comeses que té al seu càrrec l'Àrea de Serveis Generals, objecte precisament d'aquesta memòria, no és gens fàcil. Amb tot i les dificultats, s'ha intentat sistematitzar, objectivar i quantificar, en la mesura del possible, el conjunt de tasques desenvolupades per aquesta Àrea.

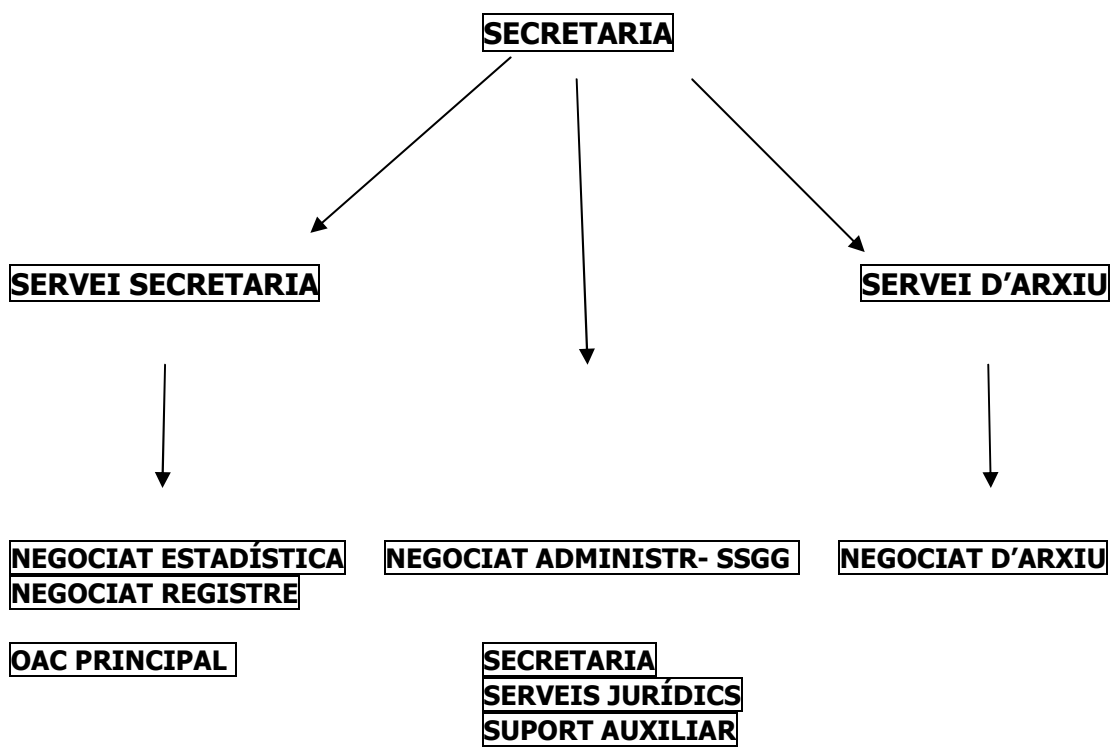
En alguns àmbits d'actuació ha estat factible expressar-ho amb rigor mercès a aplicatius que registren la nostra activitat i, processades les dades, permeten obtenir informació sobre aquestes activitats i les seves magnituds. És el cas de la informació que podem obtenir, per exemple, de l'AUPAC, el gestor documental d'expedients que, bo i compartit per tota la organització municipal, enregistra també la nostra participació en el procés i, de conseqüència, també la quantifica. Un altre instrument expressament ideat al servei d'aquesta finalitat ha estat el programa PACMAN, que compartit igualment amb l'organització, en aquest cas en el concret àmbit d'atenció al públic, forneix informació quantificada de l'activitat desenvolupada en aquest concret aspecte. Altres aplicatius d'incidència menor ajuden també a aquesta labor.

Això no obstant, tal com dèiem al principi, una gran part de l'activitat pròpia de Serveis Generals no és fàcil d'expressar ni de forma sintètica i ni mesurada. I això ho és en detriment d'una imatge fidedigna de l'Àrea si més no a través d'una memòria que ofereix doncs, en aquests aspectes no quantificables una visió limitada, o si es vol, tan sols aproximada.

Per últim i més enllà de la mera activitat expressada en xifres, cal dir que l'Àrea de Serveis Generals adscrita a la Secretaria de l'Ajuntament que és exercida per Maria Victòria Colom, té en el seu actiu principal l'equip de persones que el conformen, en la seva major part veteranes a la institució. Són homes i dones implicats i implicades, tots ells amb vocació de servei públic en les seves respectives comeses d'empleat públic al servei de la ciutat de Manlleu. Són Pepi Esteban i Montse Riera, l'Empar Costa (des de l'arxiu), Josep Balasch, Josep Bové, Núria Mundet, Agnès Marginet, Rosa Penna i l'Eva Jurado en un 50 %, de la seva jornada (des de l'OAC); també la Nadal Rubinat, des del Gabinet de l'alcaldia, realitza algunes tasques de suport. Enguany hem comptat també amb la col·laboració temporal d'Ester Serrallonga. A tots ells gràcies.

Manlleu, 27 de març de 2015
Secretaria general

2. ORGANITZACIÓ



OAC PRINCIPAL

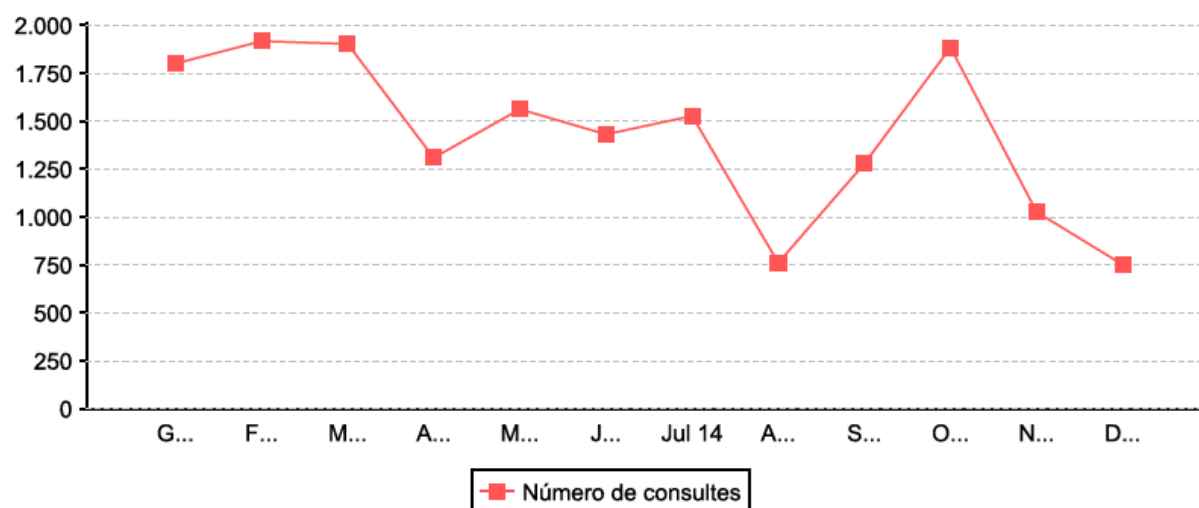
Els darrers anys s'ha treballat per aconseguir paulatinament la polivalència dels empleats d'atenció al públic amb l'objectiu que el ciutadà pugui ser atès per qualsevol dels seus empleats. Així, a l'OAC principal ja no hi ha diferenciació entre l'atenció per padró, registre i informació sinó que el ciutadà es pot adreçar a qualsevol funcionari/a perquè tot el personal de l'OAC recull i realitza els mateixos tràmits d'atenció oferint més diligència en l'atenció ciutadana i més agilitat reduint les esperes. La informació que segueix s'ha obtingut del programa PACMAN.

Informe global d'atenció ciutadana

1. Gràfica mensual total (nº de persones ateses al mes)

Indica el nombre total de persones ateses durant els diferents mesos.

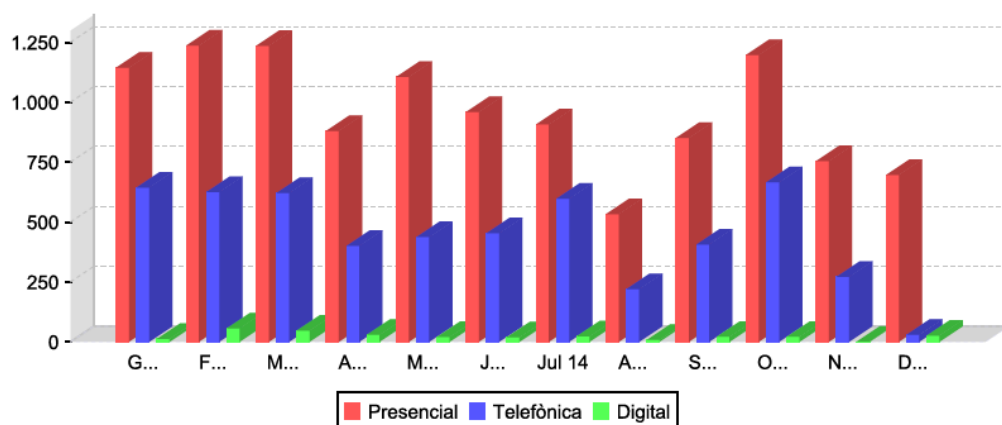
Any	Mes	Número	%
2014	Gener	1.800	10,50 %
2014	Febrer	1.917	11,18 %
2014	Març	1.903	11,10 %
2014	Abril	1.309	7,63 %
2014	Maig	1.562	9,11 %
2014	Juny	1.431	8,34 %
2014	Juliol	1.527	8,90 %
2014	Agost	761	4,44 %
2014	Setembre	1.278	7,45 %
2014	Octubre	1.884	10,99 %
2014	Novembre	1.026	5,98 %
2014	Desembre	751	4,38 %



2. Gràfica mensual per tipologia

Indica el nombre total de persones segons la tipologia.

Any	Mes	Tipologia	Número	%
2014	Gener	Presencial	1.144	6,67 %
2014	Gener	Telefònica	644	3,76 %
2014	Gener	Digital	12	0,07 %
2014	Febrer	Presencial	1.236	7,21 %
2014	Febrer	Telefònica	625	3,64 %
2014	Febrer	Digital	56	0,33 %
2014	Març	Presencial	1.235	7,20 %
2014	Març	Telefònica	621	3,62 %
2014	Març	Digital	47	0,27 %
2014	Abril	Presencial	880	5,13 %
2014	Abril	Telefònica	400	2,33 %
2014	Abril	Digital	29	0,17 %
2014	Maig	Presencial	1.105	6,44 %
2014	Maig	Telefònica	437	2,55 %
2014	Maig	Digital	20	0,12 %
2014	Juny	Presencial	959	5,59 %
2014	Juny	Telefònica	453	2,64 %
2014	Juny	Digital	19	0,11 %
2014	Juliol	Presencial	907	5,29 %
2014	Juliol	Telefònica	597	3,48 %
2014	Juliol	Digital	23	0,13 %
2014	Agost	Presencial	533	3,11 %
2014	Agost	Telefònica	220	1,28 %
2014	Agost	Digital	8	0,05 %
2014	Setembre	Presencial	851	4,96 %
2014	Setembre	Telefònica	406	2,37 %
2014	Setembre	Digital	21	0,12 %
2014	Octubre	Presencial	1.197	6,98 %
2014	Octubre	Telefònica	666	3,88 %
2014	Octubre	Digital	21	0,12 %
2014	Novembre	Presencial	754	4,40 %
2014	Novembre	Telefònica	271	1,58 %
2014	Novembre	Digital	1	0,01 %
2014	Desembre	Presencial	696	4,06 %
2014	Desembre	Telefònica	29	0,17 %
2014	Desembre	Digital	26	0,15 %

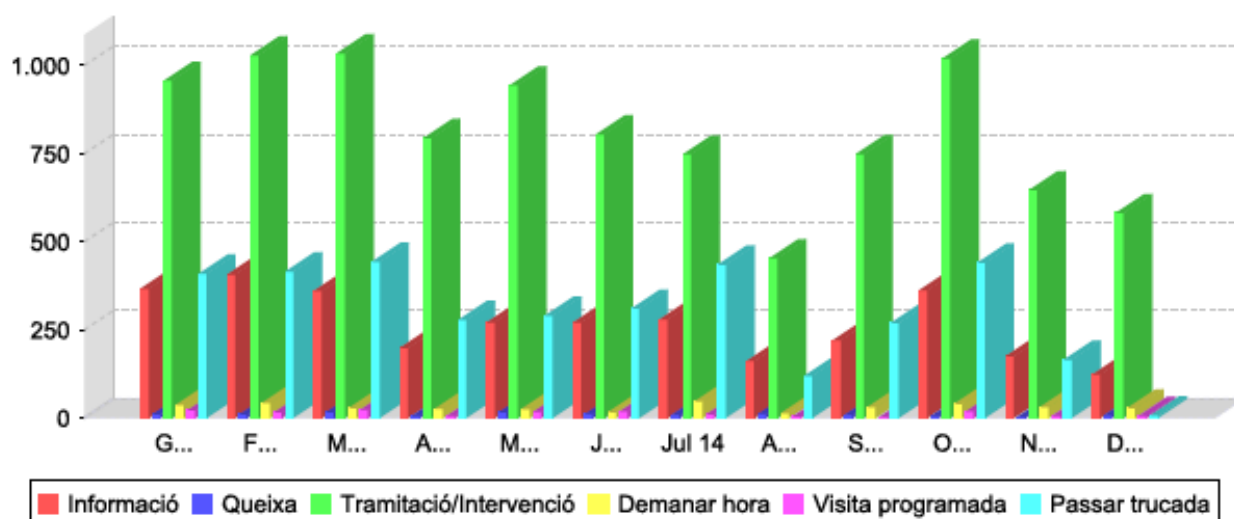


3. Gràfica mensual per tipus d'atenció

Indica el nombre total de persones ateses per cada tipus d'atenció durant els diferents mesos.

Any	Mes	Tipologia	Número	%
2014	Gener	Informació	367	2,14 %
2014	Gener	Queixa	10	0,06 %
2014	Gener	Tramitació/Intervenció	957	5,58 %
2014	Gener	Demandar hora	36	0,21 %
2014	Gener	Visita programada	21	0,12 %
2014	Gener	Passar trucada	409	2,38 %
2014	Febrer	Informació	407	2,37 %
2014	Febrer	Queixa	9	0,05 %
2014	Febrer	Tramitació/Intervenció	1.029	6,00 %
2014	Febrer	Demandar hora	42	0,24 %
2014	Febrer	Visita programada	15	0,09 %
2014	Febrer	Passar trucada	415	2,42 %
2014	Març	Informació	360	2,10 %
2014	Març	Queixa	15	0,09 %
2014	Març	Tramitació/Intervenció	1.035	6,04 %
2014	Març	Demandar hora	27	0,16 %
2014	Març	Visita programada	23	0,13 %
2014	Març	Passar trucada	443	2,58 %
2014	Abril	Informació	199	1,16 %
2014	Abril	Queixa	6	0,03 %
2014	Abril	Tramitació/Intervenció	794	4,63 %
2014	Abril	Demandar hora	26	0,15 %
2014	Abril	Visita programada	6	0,03 %
2014	Abril	Passar trucada	278	1,62 %
2014	Maig	Informació	271	1,58 %
2014	Maig	Queixa	15	0,09 %
2014	Maig	Tramitació/Intervenció	944	5,50 %
2014	Maig	Demandar hora	25	0,15 %
2014	Maig	Visita programada	17	0,10 %
2014	Maig	Passar trucada	290	1,69 %
2014	Juny	Informació	271	1,58 %
2014	Juny	Queixa	11	0,06 %
2014	Juny	Tramitació/Intervenció	805	4,69 %
2014	Juny	Demandar hora	16	0,09 %
2014	Juny	Visita programada	18	0,10 %
2014	Juny	Passar trucada	310	1,81 %
2014	Juliol	Informació	280	1,63 %
2014	Juliol	Queixa	8	0,05 %
2014	Juliol	Tramitació/Intervenció	748	4,36 %
2014	Juliol	Demandar hora	46	0,27 %
2014	Juliol	Visita programada	10	0,06 %
2014	Juliol	Passar trucada	435	2,54 %
2014	Agost	Informació	161	0,94 %

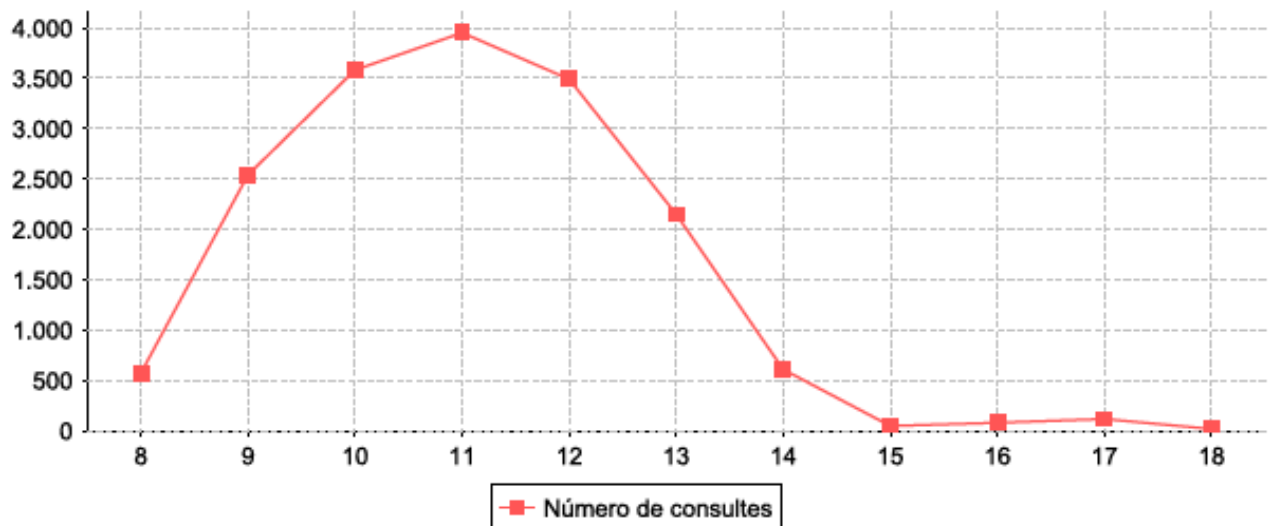
Any	Mes	Tipologia	Número	%
2014	Agost	Queixa	11	0,06 %
2014	Agost	Tramitació/Intervenció	453	2,64 %
2014	Agost	Demandar hora	13	0,08 %
2014	Agost	Visita programada	4	0,02 %
2014	Agost	Passar trucada	119	0,69 %
2014	Setembre	Informació	220	1,28 %
2014	Setembre	Queixa	8	0,05 %
2014	Setembre	Tramitació/Intervenció	749	4,37 %
2014	Setembre	Demandar hora	30	0,17 %
2014	Setembre	Visita programada	2	0,01 %
2014	Setembre	Passar trucada	269	1,57 %
2014	Octubre	Informació	362	2,11 %
2014	Octubre	Queixa	5	0,03 %
2014	Octubre	Tramitació/Intervenció	1.020	5,95 %
2014	Octubre	Demandar hora	39	0,23 %
2014	Octubre	Visita programada	18	0,10 %
2014	Octubre	Passar trucada	440	2,57 %
2014	Novembre	Informació	175	1,02 %
2014	Novembre	Queixa	3	0,02 %
2014	Novembre	Tramitació/Intervenció	646	3,77 %
2014	Novembre	Demandar hora	31	0,18 %
2014	Novembre	Visita programada	6	0,03 %
2014	Novembre	Passar trucada	165	0,96 %
2014	Desembre	Informació	123	0,72 %
2014	Desembre	Queixa	7	0,04 %
2014	Desembre	Tramitació/Intervenció	581	3,39 %
2014	Desembre	Demandar hora	27	0,16 %
2014	Desembre	Visita programada	6	0,03 %
2014	Desembre	Passar trucada	7	0,04 %



4. Gràfica d'atenció ciutadana segons hores

Indica el nombre total de persones ateses segons la franja horària.

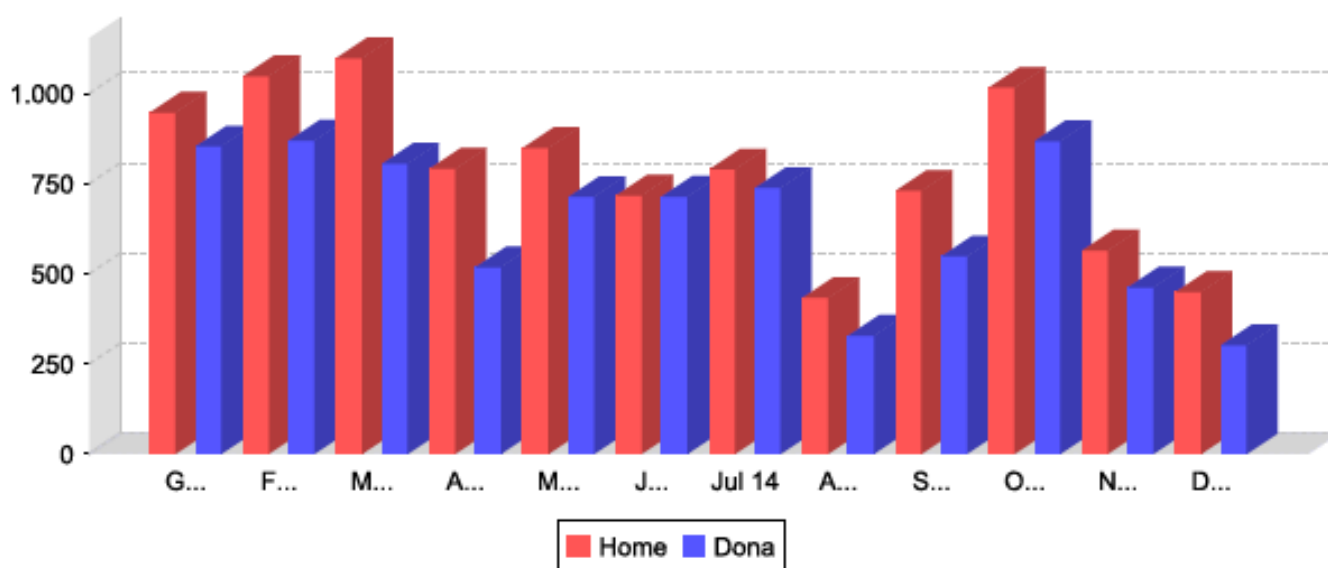
Hora	Número	%
8	573	3,34 %
9	2.541	14,82 %
10	3.582	20,89 %
11	3.952	23,05 %
12	3.491	20,36 %
13	2.148	12,53 %
14	607	3,54 %
15	46	0,27 %
16	78	0,45 %
17	115	0,67 %
18	16	0,09 %



5. Gràfica d'atenció ciutadana segons el gènere

Indica el nombre total de persones ateses segons el gènere.

Any	Mes	Gènere	Número	%
2014	Gener	Home	947	5,52 %
2014	Gener	Dona	853	4,97 %
2014	Febrer	Home	1.048	6,11 %
2014	Febrer	Dona	869	5,07 %
2014	Març	Home	1.098	6,40 %
2014	Març	Dona	805	4,69 %
2014	Abril	Home	791	4,61 %
2014	Abril	Dona	518	3,02 %
2014	Maig	Home	849	4,95 %
2014	Maig	Dona	713	4,16 %
2014	Juny	Home	717	4,18 %
2014	Juny	Dona	714	4,16 %
2014	Juliol	Home	789	4,60 %
2014	Juliol	Dona	738	4,30 %
2014	Agost	Home	433	2,52 %
2014	Agost	Dona	328	1,91 %
2014	Setembre	Home	730	4,26 %
2014	Setembre	Dona	548	3,20 %
2014	Octubre	Home	1.016	5,92 %
2014	Octubre	Dona	868	5,06 %
2014	Novembre	Home	564	3,29 %
2014	Novembre	Dona	462	2,69 %
2014	Desembre	Home	449	2,62 %
2014	Desembre	Dona	302	1,76 %



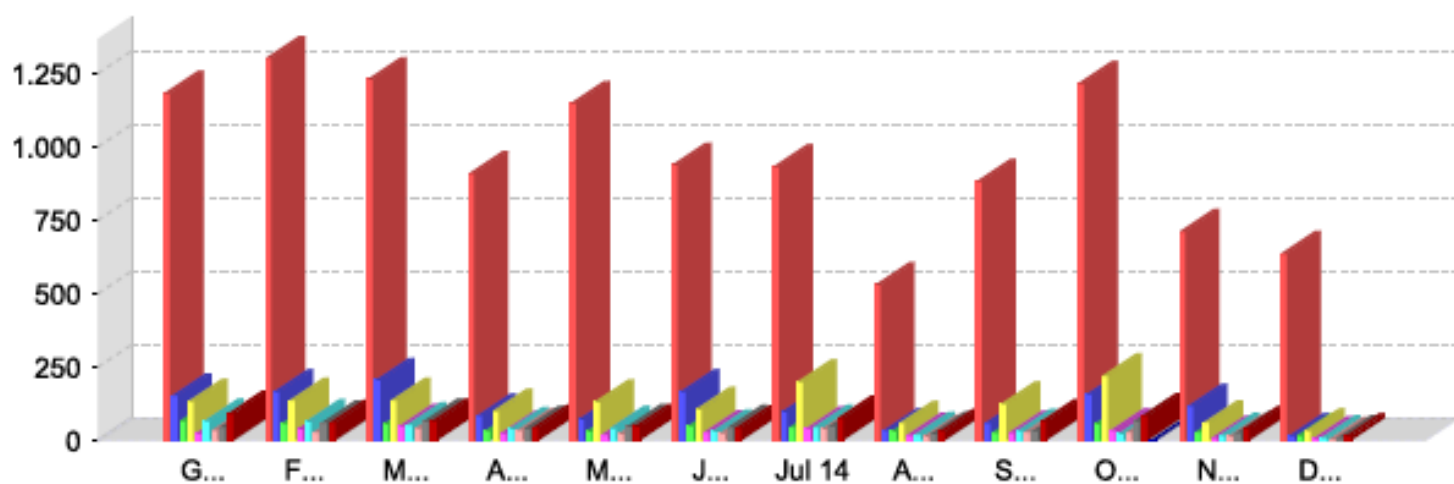
6. Gràfica mensual per àrea/àmbit

Indica el nombre total de persones ateses segons les àrees o àmbits de les consultes

Any	Mes	Àrea/Àmbit	Número	%
2014	Gener	Serveis Generals	1.182	6,89 %
2014	Gener	OPAE	153	0,89 %
2014	Gener	Serveis Econòmics	67	0,39 %
2014	Gener	Serveis Territorials	133	0,78 %
2014	Gener	Policia	25	0,15 %
2014	Gener	OPE	66	0,38 %
2014	Gener	Benestar Social	35	0,20 %
2014	Gener	Serveis Personals	46	0,27 %
2014	Gener	Altres Informacions	93	0,54 %
2014	Febrer	Serveis Generals	1.302	7,59 %
2014	Febrer	OPAE	166	0,97 %
2014	Febrer	Serveis Econòmics	58	0,34 %
2014	Febrer	Serveis Territorials	137	0,80 %
2014	Febrer	Policia	39	0,23 %
2014	Febrer	OPE	64	0,37 %
2014	Febrer	Benestar Social	28	0,16 %
2014	Febrer	Serveis Personals	61	0,36 %
2014	Febrer	Altres Informacions	62	0,36 %
2014	Març	Serveis Generals	1.229	7,17 %
2014	Març	OPAE	205	1,20 %
2014	Març	Serveis Econòmics	55	0,32 %
2014	Març	Serveis Territorials	137	0,80 %
2014	Març	Policia	49	0,29 %
2014	Març	OPE	54	0,31 %
2014	Març	Benestar Social	42	0,24 %
2014	Març	Serveis Personals	66	0,38 %
2014	Març	Altres Informacions	66	0,38 %
2014	Abril	Serveis Generals	909	5,30 %
2014	Abril	OPAE	84	0,49 %
2014	Abril	Serveis Econòmics	32	0,19 %
2014	Abril	Serveis Territorials	100	0,58 %
2014	Abril	Policia	25	0,15 %
2014	Abril	OPE	38	0,22 %
2014	Abril	Benestar Social	34	0,20 %
2014	Abril	Serveis Personals	42	0,24 %
2014	Abril	Altres Informacions	45	0,26 %
2014	Maig	Serveis Generals	1.148	6,69 %
2014	Maig	OPAE	72	0,42 %
2014	Maig	Serveis Econòmics	31	0,18 %
2014	Maig	Serveis Territorials	131	0,76 %
2014	Maig	Policia	21	0,12 %
2014	Maig	OPE	42	0,24 %
2014	Maig	Benestar Social	22	0,13 %

Any	Mes	Àrea/Àmbit	Número	%
2014	Maig	Serveis Personals	47	0,27 %
2014	Maig	Altres Informacions	48	0,28 %
2014	Juny	Serveis Generals	938	5,47 %
2014	Juny	OPAE	166	0,97 %
2014	Juny	Serveis Econòmics	49	0,29 %
2014	Juny	Serveis Territorials	106	0,62 %
2014	Juny	Policia	28	0,16 %
2014	Juny	OPE	30	0,17 %
2014	Juny	Benestar Social	25	0,15 %
2014	Juny	Serveis Personals	45	0,26 %
2014	Juny	Altres Informacions	44	0,26 %
2014	Juliol	Serveis Generals	933	5,44 %
2014	Juliol	OPAE	97	0,57 %
2014	Juliol	Serveis Econòmics	45	0,26 %
2014	Juliol	Serveis Territorials	200	1,17 %
2014	Juliol	Policia	40	0,23 %
2014	Juliol	OPE	46	0,27 %
2014	Juliol	Benestar Social	39	0,23 %
2014	Juliol	Serveis Personals	50	0,29 %
2014	Juliol	Altres Informacions	77	0,45 %
2014	Agost	Serveis Generals	530	3,09 %
2014	Agost	OPAE	34	0,20 %
2014	Agost	Serveis Econòmics	30	0,17 %
2014	Agost	Serveis Territorials	59	0,34 %
2014	Agost	Policia	19	0,11 %
2014	Agost	OPE	21	0,12 %
2014	Agost	Benestar Social	13	0,08 %
2014	Agost	Serveis Personals	23	0,13 %
2014	Agost	Altres Informacions	32	0,19 %
2014	Setembre	Serveis Generals	883	5,15 %
2014	Setembre	OPAE	59	0,34 %
2014	Setembre	Serveis Econòmics	27	0,16 %
2014	Setembre	Serveis Territorials	124	0,72 %
2014	Setembre	Policia	26	0,15 %
2014	Setembre	OPE	32	0,19 %
2014	Setembre	Benestar Social	29	0,17 %
2014	Setembre	Serveis Personals	33	0,19 %
2014	Setembre	Altres Informacions	65	0,38 %
2014	Octubre	Serveis Generals	1.216	7,09 %
2014	Octubre	OPAE	157	0,92 %
2014	Octubre	Serveis Econòmics	55	0,32 %
2014	Octubre	Serveis Territorials	220	1,28 %
2014	Octubre	Policia	34	0,20 %
2014	Octubre	OPE	22	0,13 %
2014	Octubre	Benestar Social	28	0,16 %
2014	Octubre	Serveis Personals	66	0,38 %

Any	Mes	Àrea/Àmbit	Número	%
2014	Octubre	Altres Informacions	85	0,50 %
2014	Octubre	El Canal	1	0,01 %
2014	Novembre	Serveis Generals	712	4,15 %
2014	Novembre	OPAE	117	0,68 %
2014	Novembre	Serveis Econòmics	29	0,17 %
2014	Novembre	Serveis Territorials	61	0,36 %
2014	Novembre	Policia	9	0,05 %
2014	Novembre	OPE	18	0,10 %
2014	Novembre	Benestar Social	13	0,08 %
2014	Novembre	Serveis Personals	26	0,15 %
2014	Novembre	Altres Informacions	41	0,24 %
2014	Desembre	Serveis Generals	637	3,71 %
2014	Desembre	OPAE	17	0,10 %
2014	Desembre	Serveis Econòmics	17	0,10 %
2014	Desembre	Serveis Territorials	33	0,19 %
2014	Desembre	Policia	7	0,04 %
2014	Desembre	OPE	10	0,06 %
2014	Desembre	Benestar Social	4	0,02 %
2014	Desembre	Serveis Personals	10	0,06 %
2014	Desembre	Altres Informacions	16	0,09 %



■ Serveis Generals
 ■ OPAE
 ■ Serveis Econòmics
 ■ Serveis Territorials
 ■ Policia
 ■ OPE
 ■ Benestar Social
 ■ Serveis Personals
 ■ Altres Informacions
 ■ El Canal

NEGOCIAT REGISTRE

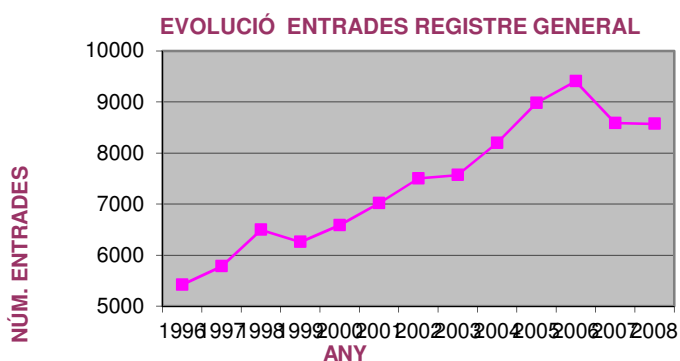
Tradicionalment el registre general depenia de Serveis Generals. Per aquest motiu es presenta l'evolució de les dades dels anys precedents.

Des de la implantació del programa AUPAC l'any 2009 s'habiliten noves oficines de registre i s'unifiquen totes en un sol registre integral amb numeració automàtica correlativa.

Les oficines de registre (d'ara en endavant OAC o Oficines d'atenció ciutadana) a l'any 2013 són 8. Hi ha OAC a cada Àrea. L'OAC de Serveis generals, situada a Pl. Fra Bernadí, 6, 1r, és l'anomenada *OAC principal*.

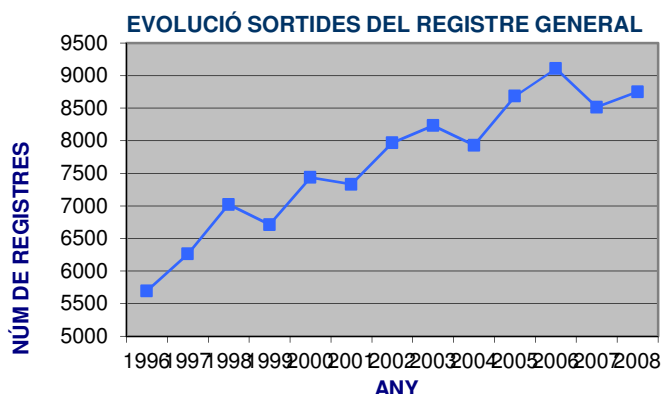
EVOLUCIÓ DEL REGISTRE GENERAL D'ENTRADES (1996-2008)

ANY	ENTRADES				
	TOTAL	INCREMENT	%	INCREMENT ACUMULAT	% ACUMULAT
1996	5419				
1997	5781	362	6,7	362,0	6,7
1998	6495	714	12,4	1076,0	19,9
1999	6257	-238	-3,7	838,0	15,5
2000	6585	328	5,2	1166,0	21,5
2001	7016	431	6,5	1597,0	29,5
2002	7501	485	6,9	2082,0	38,4
2003	7567	66	0,9	2148,0	39,6
2004	8195	628	8,3	2776,0	51,2
2005	8979	784	9,6	3560,0	65,7
2006	9403	424	4,7	3984,0	73,5
2007	8585	-818	-8,7	3166,0	58,4
2008	8572	-13	-0,2	3153,0	58,2



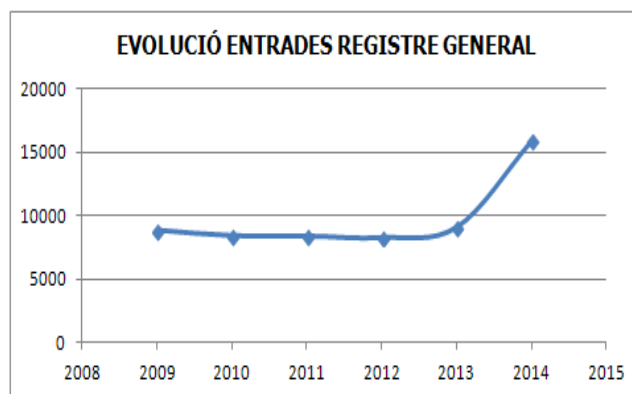
EVOLUCIÓ DEL REGISTRE GENERAL DE SORTIDES (1996-2008)

ANY	SORTIDES				
	TOTAL	INCREMENT	%	INCREMENT ACUMULAT	% ACUMULAT
1996	5696				
1997	6264	568	10,0	568,0	10,0
1998	7022	758	12,1	1326,0	23,3
1999	6712	-310	-4,4	1016,0	17,8
2000	7437	725	10,8	1741,0	30,6
2001	7331	-106	-1,4	1635,0	28,7
2002	7969	638	8,7	2273,0	39,9
2003	8233	264	3,3	2537,0	44,5
2004	7931	-302	-3,7	2235,0	39,2
2005	8685	754	9,5	2989,0	52,5
2006	9108	423	4,9	3412,0	59,9
2007	8515	-593	-6,5	2819,0	49,5
2008	8751	236	2,8	3055,0	53,6



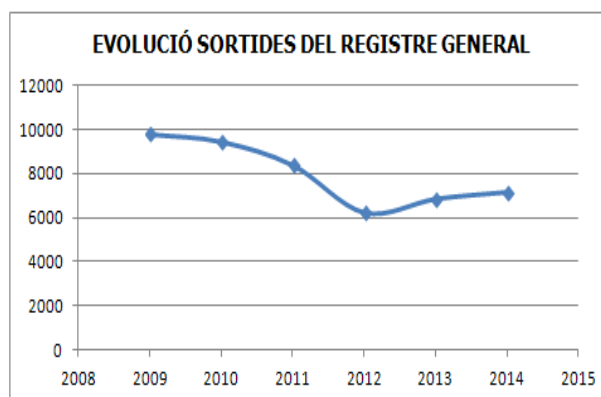
EVOLUCIÓ DEL REGISTRE GENERAL D'ENTRADES (2009-2014)

ANY	ENTRADES				
	TOTAL	INCREME NT	%	INCREME NT ACUMUL AT	% ACUMUL AT
2009	8843				
2010	8414	-429	-4,9	-429	-4,9
2011	8380	-34	-0,4	-463	-5,2
2012	8254	-126	-1,5	-589	-6,7
2013	9078	824	10	235	2,7
2014	15838	6760	74,5	6995	84,5



EVOLUCIÓ DEL REGISTRE GENERAL DE SORTIDES (2009-2014)

ANY	SORTIDES				
	TOTAL	INCREME NT	%	INCREME NT ACUMUL AT	% ACUMUL AT
2009	9768				
2010	9430	-338	-3,5	-338	-3,5
2011	8360	-1070	-11,3	-1408	-14,4
2012	6196	-2164	-25,9	-3572	-36,6
2013	6823	627	10,1	-2945	-30,1
2014	7135	312	4,6	-2940,4	-25,5



ENTRADES 2013	TOTAL
Total OAC	15.835
OAC principal	4.743
Negociat registre	3.667
Negociat estadística	513
Negociat Serveis Generals	563

TASQUES DE REGISTRE GENERAL ESPECÍFIQUES DE L'OAC PRINCIPAL:

Coordinació de la resta de registres a càrrec de les altres OAC
Tramesa d'indicacions a seguir en els assentaments de registre
Recopilació de les indicacions més significades, a recursos compartits
Manteniment de la base de dades d'interessats del programa AUPAC
Establiment de protocols dels expedients AUPAC en els assentaments
110 entrades telemàtiques (importades al programa AUPAC des de l'Oficina Virtual de Tràmits de la nostra pàgina web)
227 entrades EXTRANET de la Generalitat (entrades registrades al programa AUPAC procedents de l'EACAT)

TASQUES DE L'OAC PRINCIPAL DE COL·LABORACIÓ AMB ALTRES ADMINISTRACIONS

Exposició d'edictes/anuncis d'altres administracions (Generalitat, ajuntaments, notaries, etc.)
91 sol·licituds: recepció, exposició, còmput, acreditació i tramesa

Certificats de signatura digital emesos per l'Entitat de Registre oficines centrals de l'Ajuntament de Manlleu Agència Catalana de Certificació (Generalitat)
50 emissions
11 revocacions

Departament d'Agricultura, Ramaderia, Pesca, Alimentació i Medi Natural (DAAM), col·laboració amb el Cos d'Agents Rurals Comunicacions d'encesa (inici 16/10/13)
46 Comunicacions, entrades a EACAT i lliurament de justificant a l'acte.

Estadística d'edificació i habitatge 2014 per l'INE: 5 comunicats
2 Obra de rehabilitació sense demolició (setembre i març)
1 Obra de demolició total (maig)
2 Obres de nova planta sense demolició (febrer i gener)

NEGOCIAT ESTADÍSTICA

1042 TOTAL ALTES AL MUNICIPI

Persones procedents de l'estranger: 118
Persones espanyoles que vénen de l'estranger: 17
Persones estrangeres que vénen de l'estranger: 101
Persones procedents de l'estat espanyol: 665
persones espanyoles que vénen de l'estat espanyol: 363
persones estrangeres que vénen de l'estat espanyol: 302
Naixements: 206
Espanyols: 131
Estrangers : 75
Omissió: 53 no consten empadronats a cap lloc

1067 TOTAL BAIXES DEL MUNICIPI

Total baixes a l'estranger : 163
Persones espanyoles que marxen a l'estranger: 144
Persones estrangeres que marxen a l'estranger: 19
Total baixes a l'estat Espanyol: 573
persones espanyoles que marxen a l'estat espanyol: 404
persones estrangeres que marxen a l'estat espanyol: 169
Defunció: 175
baixes per defunció espanyols: 168
baixes per defunció estrangers: 7
Baixes: 156
Baixes per caducitat d'inscripció padronal: 65
Baixes d'inclusió indeguda (d'ofici) : 91

1281 TOTAL CANVIS DOMICILI

ALTRES

Total modificacions dades personals: 1045
Renovacions Padronals: 248
Confirmacions residència comunitaris: 90
Total expedients baixes d'ofici: 2
Total expedients baixes inscripció padronal:4 (1x trimestre)
Total expedients nacionalitat espanyola: 8
Total expedients reclamacions al cens electoral: 1
Total expedients certificats telemàtics: 25
Total expedients aprovació xifres (2014) : 1

Total expedients a candidats a Jurat any 2014-2016: 1
Total expedients Eleccions al parlament Europeu 2014: 1

ALTRES TASQUES DE L'OAC PRINCIPAL:

SERVEI TELEFÒNIC

TRUCADES:

4.253 trucades de sortida
11.126 trucades d'entrada

Nota: Falta el mes de novembre i desembre (centraleta nova).

VISITES GESTIONADES DE OFIM I CITE:

263 sol·licituds de visites OFIM
92 Sol·licituds de visites PGDM
19 sol·licituds visites medidora (març – desembre)

INFORMES DE CONSUM TELEFÒNIC:

Tramesa mensual de l'informe de consum trucades mensuals i tramesa a intervenció
Tramesa mensual de informe de detall trucades mensuals a caps d'àrea

COMPULSES : 899

738 Compulses
161 Compulses telemàtiques

SALES DE REUNIONS/SESSIONS/ALCALDIA

Gestió i Control utilització
Condicionament sales sessions (projector, enregistrament, aigües, etc.)
Trasllat informació a Policia i servei de neteja

INFORMACIÓ MUNICIPAL

Recull de premsa setmanal d'interès per a Manlleu en format pdf
Tramesa a Regidors i Caps d'Àrea.
Repertiment revista "El Ter" i Diari de Manlleu

SUPORT ALCALDIA

Gestió de trucades a Alcaldia
Participació en la gestió de visites alcalde
Suport en actes i festivitats, com Festa Major
Control assistència a actes
Cobertura de substitucions secretària alcalde
Suports puntuals, com organització viatge Alcaudete

SUPORT SECRETARIA

Tramitació de certificats i notificacions dels òrgans col·legiats (Junta Govern i Ple)
Tramesa de convocatòria del Ple a les associacions de veïns.
Recopilació notícies de les Àrees Butlletí Intern municipal

NEGOCIAT ARXIU

EXPEDIENTS TRANSFERITS A L'ARXIU DURANT L'ANY 2014 : 4168

1091 Àrea de Serveis Territorials i urbanisme
30 Àrea de Serveis Econòmics (més manaments ingrés 2012)
1549 Àrea de Serveis Generals (1180 d'estadística)
525 Àrea de Serveis a les Persones (181 de cultura)
388 Àrea d'Organització Persones i Administració electrònica (151 RRHH)
390 Àrea Benestar social i salut pública
198 Àrea de Policia Local

ACCÉS A LA DOCUMENTACIÓ: PRÉSTEC INTERN : 142

Serveis Territorials: 102
Serveis Generals: 10
Serveis Econòmics: 7
Organització Persones i Administració Electrònica: 17
Policia local: 2
Salut Pública i Consum: 3
Alcaldia: 1

ACCÉS A LA DOCUMENTACIÓ: CONSULTES

Presencials: 57
Telefònic: 33
Correu electrònic: 43
Consultes externes: 77
Consultes internes: 56
TOTAL CONSULTES ARXIU: 133
Consultes arxiu històric: 67
Consultes arxiu administratiu: 66
Publicacions durant l'any 2014 que s'han utilitzat documents de l'arxiu: 2

SUPORT TÈCNIC A LES DIFERENTS ÀREAS

Suport arxiu de gestió de l'Oficina de Promoció econòmica en el tema de preservació de cartells de fires i mercats
Suport i assessorament relatiu al fons de l'IDE

TRIA I AVALUACIÓ DOCUMENTAL

Documentació eliminada segons les Taules d'avaluació documental aprovades per la Comissió Nacional d'Avaluació Tria i Accés a la documentació

TAD 295. Expedients d'ajuts adquisició de llibres escolars. Curs 2010-2011. 0,87ml
--

ALTRES

Manteniment, seguiment i control dels expedients enviats a la plataforma i arxiu
--

Inventari del fons històric a partir de les fitxes de preproducció del programari GIAC de la Subdirecció General d'Arxius

Utilització del programa SITUAM de l'Ajuntament per el control i seguiment dels préstecs i les consultes de l'arxiu municipal

Presentació del gestor documental AUPAC a l'arxiu municipal de Terrassa

Assistència jornades Alcaldes per la Pau
--

NEGOCIAT ADMINISTR-SSGG

SUPORT AUXILIAR

CONTROL MATERIAL OFICINA

Entrades de material d'oficina, nombre d'albarans: 148

Sortides de material d'oficina: 1468

ASSISTÈNCIA A ACTES

Sala de sessions: 72

CORRESPONDÈNCIA

Correu ordinari: 3463

Correu certificat: 121

Correu certificat amb acusament de rebut: 1236

Postal exprés: 31

Notificacions en el municipi

ALTRES

Trasllat mostres biològiques (mesos alterns)

Control tramesa servei missatgeria

Control tramesa documentació entre àrees i serveis

SECRETARIA

Sessions òrgans col·legiats

ÒRGAN	CONVOCATÒRIA	ACTA	TRASLLAT Subdelegació del Govern	TRASLLAT Generalitat de Catalunya
Ple	11	11	11	11
Junta de Govern Local	44	44	44	44
C. I. Serveis ciutadania	11	11		
C. I. Gestió i mill. adció.	11	11		
Especial de comptes	1	1		
C. I. Territori i prom. Ciut.	11	11		
Junta Local Seguretat	2	2		
Plenari	1	1		
Caps àrea	5			

Acords òrgans col·legiats

ÒRGAN	CERTIFICATS	COMUNICATS/NOTIFICACIONS
Ple	128	79
Junta de Govern Local	587	567

Anuncis oficials

BOP	DOGC	BOE	El Periòdic
15	29	1	17

Signatura de Compulses

Serveis Generals	Benestar Social	Serveis Territorials	OPE
914	179	166	271

Decrets

FETS	NUMERATS	NOTIFICACIONS DECRETS
43	1.538	73

Propostes d'acord

PROPOSTES JUNTA	DICTAMEN PLE	MOCIONS PLE
15	9	20

SERVEIS JURÍDICS AUXILIARS DE SECRETARIA

EXPEDIENTS TRAMITATS

àrea	núm. expedients
Serveis generals	13
Contractació	11
Gestió tributària	4
TOTAL	28

RESOLUCIONS REDACTADES

tipus	número
Decrets	16
Propostes acord JGL/ple	41
TOTAL	57

SERVEIS GENERALS I CONTRACTACIÓ

funció	número
Recerques jurídiques diverses/anàlisi de normativa	42
Disseny i revisió de fluxogrames	17
Elaboració i revisió de modelari	38
Assessorament expedients (revisió docs.)	11
Consultes jurídiques diverses (telèfon o correu electrònic)	23

POLICIA LOCAL

funció	número
Assessorament en expedients sancionadors (revisió docs.)	16
Assessorament en altres expedients (revisió docs.)	8
Consultes jurídiques diverses (telèfon o correu electrònic)	18

SERVEIS PERSONALS I PROMOCIÓ ECONÒMICA

funció	número
Assessorament expedients (revisió docs.)	42
Consultes jurídiques diverses (telèfon o correu electrònic)	87

BENESTAR SOCIAL

funció	número
Assessorament expedients (revisió docs.)	18
Consultes jurídiques diverses (telèfon o correu electrònic)	35

MUSEU DEL TER

funció	número
Assessorament expedients (revisió docs.)	12
Consultes jurídiques diverses (telèfon o correu electrònic)	18

ALTRES ÀREES

funció	número
Assessorament expedients (revisió docs.)	3
Consultes jurídiques diverses (telèfon o correu electrònic)	5

SECRETARIA - FUNCIONS LEGALS RESERVADES

FE PÚBLICA A TRAVÉS DE SIGNATURA (FONAMENTALMENT DIGITAL):

Decrets d'alcaldia i de Resolucions dels regidors delegats
Certificats d'acords adoptats
Certificats de padró i altres d'antecedents municipals
Notificacions i comunicacions d'acords i resolucions
Diligències de plànols i projectes aprovats
Diligències de bases, reglaments i altres annexos aprovats
Diligències d'exposició públic
Compulses i autèntiques
Signatura escriptures, permutes i altres
Trameses d'anuncis i edictes al BOP, DOGC, BOE i DOUE
Trameses via eocat
Trameses plataforma concerta
Signatura manual de contractes i convenis
Actes de sessions
Llibres de resolucions d'alcaldia i regidors delegats
Llibres d'actes d'òrgans col·legiats

ASSISTÈNCIA A ACTES I SESSIONS D'ENS/ÒRGANS CONSTITUÏTS

Fe pública municipal d'òrgans necessaris:
Ple, ordinari mensual
Junta de Govern Local, setmanal
Junta Local de Seguretat ordinàries i plenària anual
CI de Territori, ordinari mensual
CI Gestió i millora Administració, ordinari mensual, delegat
CI serveis a la ciutadania, ordinari mensual, delegat
Assistència a altres ens:
Patronat del MIT, trimestral delegat
Consorti Alba Ter, Assemblea anual, Consell de Govern bimensual
Òrgans no necessaris, comissions de seguiment:
Comissió seguiment REURSA, bimensual
Comissió de seguiment SOREA, trimestral, delegada
Comissió protecció de dades de caràcter personal

ASSESSORAMENT LEGAL

Emissió d'informes legals preceptius puntuals a propostes d'acord plenaris, de Junta de Govern Local i de resolucions d'alcaldia o regidors delegats.
Assessorament no formalitzat als òrgans resolutius
Assistència jurídica diversa permanent a través de l'emissió d'informe i l'assessorament i seguiment d'expedients diversos d'altres àrees
Confeció de modelatge d'expedients

EXPEDIENTS TRAMITATS PEL SERVEI DE SECRETARIA DE L'ÀREA DE SERVEIS GENERALS A 2014

213 expedients

Expedients de sessions d'òrgans col·legiats ja relacionats
Mocions i declaracions institucionals
Expedients de reclamacions de desperfectes i gestió de sinistres
Expedients de responsabilitat patrimonial
Expedients de modificació cartipàs i càrrecs institucionals (nomenament Síndic Greuges, regidors no adscrits, modificació delegacions, renúncia de regidors, designa nous regidors, etc.)
Expedients de llicències autotaxi (transmissió, denegació, temporal, denúncies)
Expedients d'honors i distincions (modificacions base premis, atorgament)
Diversos d'ordenances i reglaments: depuració (derogació, modificació i aprovació), consells sectorials, etc.
Diverses actuacions en processos contenciosos i judicials (compareixences etc.)
Expedients generals (centralització sol·licituds del catàleg, Subvenció Jutjat de Pau, convenis etc.)
Ocupació de via pública amb casetes de venda de productes pirotècnics
Publicació normativa municipal (reglaments, criteris d'ús, preus públics, ordenances etc.)
Altres diversos.