

# L'Ajuntament de MANLLEU



# L'Ajuntament

L'Ajuntament és el lloc on les persones que han escollit els ciutadans i ciutadanes de Manlleu es troben i governen la ciutat.



Aquestes persones que han escollit els ciutadans i ciutadanes de Manlleu es diuen regidors i regidores.



En el cas de Manlleu hi ha 21 regidors/es, que són els que li corresponen per ser una ciutat que té entre 20.000 i 50.000 habitants.



Governar vol dir fer accions per millorar la ciutat i la vida de totes les persones qui hi viuen.



# Les eleccions

Els regidors, regidores i l'alcalde o alcaldessa són escollits a través d'unes eleccions.

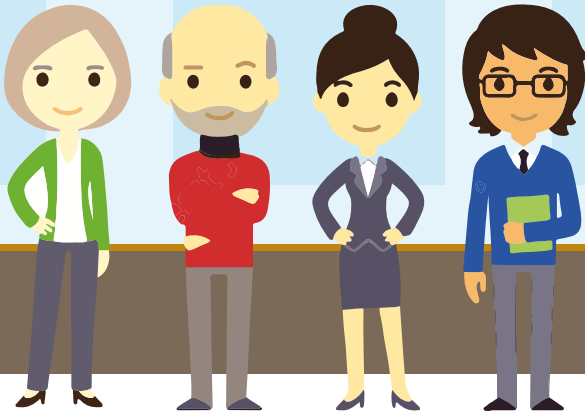
Les eleccions tenen lloc el dia que els ciutadans i ciutadanes **majors de 18 anys** d'una ciutat o d'un país sencer van a votar.



Votar en unes eleccions vol dir **escollir quines persones volem que governin** la ciutat o el país durant els propers quatre anys.

Un cop celebrades les eleccions, els regidors i regidores trien qui d'ells serà l'**alcalde o alcaldessa**.

# El funcionament



## Què necessiten els regidors, regidores i l'alcalde o alcaldessa per governar?

- ✓ idees per millorar la ciutat
- ✓ diners per tirar endavant aquestes idees.

**L'Ajuntament s'organitza per temes.** Cada un dels regidors i regidores és responsable d'un tema i l'alcalde o alcaldessa és el responsable de tots.



**Les idees per millorar la ciutat** estan relacionades amb aquests temes i surten principalment dels mateixos regidors, regidores i l'alcalde o alcaldessa.

Més endavant explicarem quins són aquests temes i que les idees també poden venir dels ciutadans i ciutadanes de Manlleu.



Els diners per tirar endavant aquestes idees surten del **pressupost municipal**.



# El pressupost

El **pressupost municipal** és un document que ens diu quins serveis a la ciutadania i quines actuacions de manteniment i millora de la ciutat farà l'Ajuntament i quants diners li costarà fer-les. D'això se'n diu **despeses**.

Però hem de pensar que per fer coses i gastar diners, abans n'hem de tenir. Per això el pressupost municipal també inclou els diners que aconsegueix l'Ajuntament.

D'això se'n diu **ingressos**.

L'Ajuntament funciona com casa vostra: els pares, mares o persones amb qui viviu aconsegueixen uns diners que serveixen per fer coses com, per exemple: per pagar la llum o l'aigua, comprar menjar o anar de vacances, al cine etc.

Tot seguit veurem exemples d'ingressos i despeses que hi ha en un Ajuntament.



# Els ingressos

## Sabeu d'on surten els diners que aconseguix l'Ajuntament (ingressos)?

- ✓ **Dels impostos.** Els impostos són uns diners que l'Ajuntament cobra als ciutadans i ciutadanes per poder-los oferir serveis, activitats i actuacions que millorin la seva vida a la ciutat, és com un intercanvi. Per exemple, els ciutadans i ciutadanes paguen un impost per tenir un vehicle o un habitatge en propietat. O també paguen un tipus d'impost que es diu taxa perquè l'Ajuntament reculli les escombraries.
- ✓ **Dels diners que té l'Estat Espanyol, la Generalitat, la Diputació de Barcelona o altres entitats locals** i que dóna a l'Ajuntament (transferències al seu compte corrent).
- ✓ **De la venda o lloguer de patrimoni.** El patrimoni són edificis, locals, terrenys o vehicles que són propietat de l'Ajuntament. Per exemple, té una nau magatzem al carrer Canigó. L'Ajuntament pot decidir vendre o llogar aquests edificis, locals, terrenys o vehicles que té i obtenir ingressos.

# Les despeses

Ara ja tenim una quantitat de diners per poder oferir serveis a la ciutadania i fer manteniment i millores a la ciutat (despeses). L'Ajuntament no sempre pot gastar diners en allò que voldria.

## En quins temes pot gastar diners l'Ajuntament, doncs?

- ✓ **Urbanisme:** construcció o remodelació de places, carrers, ponts etc. Per exemple, l'Ajuntament pot construir un camp de futbol o fer un parc infantil. Manteniment dels edificis de l'Ajuntament: telèfon, llum, aigua, neteja etc.
- ✓ **Promoció econòmica:** ajudar els ciutadans i ciutadanes a trobar feina, ajudar les empreses noves a posar-se en marxa i les que ja existeixen a millorar allò que fan.
- ✓ **Seguretat ciutadana:** policia local.
- ✓ **Manteniment de la ciutat (via pública):** clavegueram, enllumenat, neteja, asfaltat de carrers...
- ✓ **Medi ambient:** recollida i processament dels residus que es generen a la ciutat, tant les persones que hi viuen com les empreses.
- ✓ **Funcionament intern:** comptabilitat, informàtica, cursos per als treballadors i treballadores...
- ✓ **Comunicació:** Ràdio Manlleu, elter.net etc.



# Les despeses

- ✓ **Educació:** organitzar que tots els nens i nenes tinguin una plaça a l'escola, les escoles bressol i organitzar activitats educatives per a infants i població adulta.
- ✓ **Esports:** serveis esportius i organització d'activitats esportives. Construcció i manteniment d'instal·lacions esportives com la piscina municipal, pistes esportives, etc.
- ✓ **Cultura:** festa major, biblioteca, festa del porc i la cervesa, serpent, Museu del Ter, concerts...
- ✓ **Benestar social:** projectes i serveis per tenir cura de persones grans, nens i nenes, joves i famílies en general.
- ✓ **Préstecs:** a vegades l'Ajuntament ha de demanar diners al banc per fer alguna cosa i els ha de tornar amb interessos.
- ✓ **Sous dels treballadors.**



# La planificació

**Sabeu quants diners gasta l'Ajuntament de Manlleu per mantenir i millorar la ciutat durant tot un any?**

17 M € (17.000.000€)

Pensem que, perquè l'Ajuntament funcioni correctament, la quantitat de diners que es gasten i la que es guanyen hauria de ser la mateixa.

L'Ajuntament no pot gastar més diners dels que rep o ingressa. Si ho fa, haurà de demanar un préstec al banc i s'endeutarà.



L'Ajuntament no és una empresa privada. Quan planifica com es gastarà els diners que té en el seu pressupost, no busca obtenir un benefici econòmic i fer més diners. El que busca és gastar-los de manera responsable perquè els ciutadans i ciutadanes estiguin tan ben atesos com sigui possible.

# La participació

Hi ha una altra cosa que també fa l'Ajuntament i que us volem explicar a part.

**Sabeu què és la participació?** La participació es fa quan els regidors i regidores i l'alcalde o alcaldessa milloren la ciutat juntament amb els ciutadans i ciutadanes de Manlleu.

La participació es pot fer de dues maneres, que són complementàries:

**a) Indirectament.** Els ciutadans i ciutadanes de Manlleu participen triant les persones que volen que governin la ciutat durant quatre anys a través d'unes eleccions.

**b) Directament.** En moments concrets, els regidors, regidores i l'alcalde o alcaldessa milloren la ciutat juntament amb els ciutadans i ciutadanes de Manlleu, que diuen directament què creuen que s'hauria de fer al voltant d'un tema o pregunta que se'ls planteja. Per exemple, el Consell de la Infància, que està format per un grup de nens i nenes que han estat escollits pels seus companys de classe i que es reuneixen per aconsellar l'Ajuntament sobre com millorar la vida dels nens i nenes de la ciutat.





ESCOLA  
POMPEU FABRA



**Vedruna**  
Manlleu

## Consell Municipal de la Infància de Manlleu

